

PINTADO DE MUROS CON RECUPLAST FRENTES
LLEGANDO HASTA 1.20 M EN CARA EXTERIOR

JUNTA DE DILATACION DEL CONTRAPISO
CON REFUERZO DE MEMBRANA GEOTEXTIL

JUNTA DE DILATACION DEL REVESTIMIENTO
(BITUMEN ASFALTICO)

BALOSA CERAMICA 20 X 20 CM

ADHESIVO TIEPO KL-ALUCL

CARPETA DE ASIENTO

MEMBRANA HIDRAULICA CON TERMINACION
GEOTEXTIL TIPO DORIFLEX CUB-50

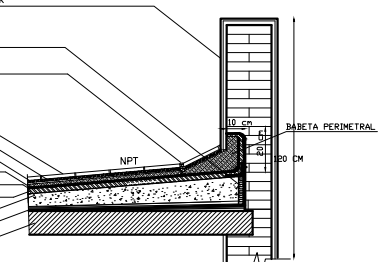
IMPERMEABILIZACION

CARPETA HIDROFUGA esp. min. 3CM

CONTRAPISO ALIVIANADO




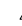
BARRERA DE VAENR

LOSA EXISTENTE



DETALLE IMPERMEABILIZACION DE AZOTEAS TRANSITABLES

REFERENCIAS

-  Techos existentes en chapa
-  Demoler y retirar la aislacion existente hasta llegar a la losa estructural
-  Ejecutar impermeabilizacion tipo "A" en azotea
-  Ubicacion de los embudos existentes de desague

NOTA : Se correjirán los niveles a modo de optimizar las pendientes hacia los embudos.

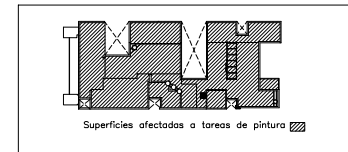


Foto Sector A



Foto Sector A



Foto Sector B



Foto Sector B

NOTA: -TODAS LAS MEDIDAS SE VERIFICARAN EN OBRA-

B.C.R.A.

PLANO : EDIFICIO SAN MARTIN 235

IMPERMEABILIZACION DE AZOTEAS

Archivo **1**

Visado Escala 1:200
Fecha OCT 2018